
国産 BIM 建築設計システム 「GLOOBE 2018」 2017年9月20日発売

福井コンピュータホールディングス株式会社
(コード番号：9790 東証第一部)
福井コンピュータアーキテクト株式会社

当社、連結子会社である福井コンピュータアーキテクト株式会社（本社：福井県坂井市、代表取締役社長：林 治克）では、国産 BIM 建築設計システム「GLOOBE」において、トータルマネジメントを実現するため、必要な機能と新オプションを揃え、「GLOOBE 2018」として2017年9月20日に発売します。

今後、BIM データ（モデル）から長期修繕計画及び維持管理（FM、ファシリティマネジメント）へと、建物のあらゆる情報について発注者側の「見える化」が必要となる時代を見据え、BIM-FM のプラットフォームになるべく、GLOOBE がまた一つ進化しました。

BIM 建築設計システム「GLOOBE 2018」の概要

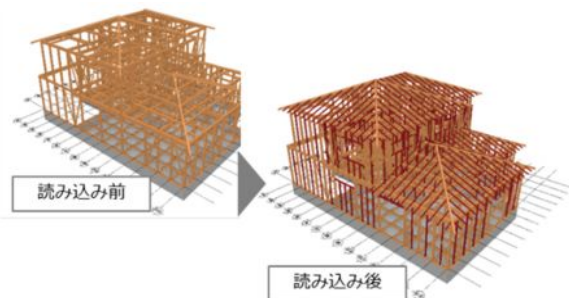
1. BIM-FM の強化【見える化】

- GLOOBE Model Viewer は、BIM データを発注者（施主）や維持管理業者が利用するに当たり、竣工後は見えない天井裏や壁内部の配管などを3Dモデル形状で表示、BIM データとしてのプロパティ情報を確認できるため、修繕交換時期などのチェックに活用できます。



2. プレカット CAD データの読込

- プレカット CAD で作成した木造構造図を、CEDXM（シーデクセマ）形式にて読み込みを可能としました。意匠設計図と統合し、プレゼンのもとより、竣工レベルのデータとして将来にわたって活用できます。



3. フォトモンタージュ

- 計画中の建物モデルを現況写真と合成が容易にでき、完成した後の建物と周辺のイメージがわかりやすく、用途や景観に合わせた提案が可能になります。



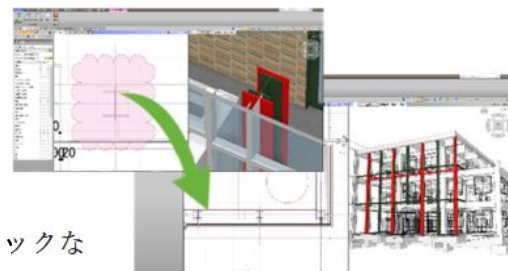
4. ユニット

- モデル内で繰り返し配置される要素をまとめてモジュール化。内部データのため管理や削除が容易で、配置後の数量や面積なども確認できます。運用効率の向上につながります。



5. デザイン比較

- デザイン検討や、意匠/構造モデルの比較検討が簡単に行えるようになりました。複数のモデルを重ねたり並べたり、チェックした箇所を雲形で指示したりできます。変更指示や修正後のチェックなど、さまざまな用途で使い道がひろがります。



その他、等時間日影の改良と精度アップ、IFC 読込の拡張による連携機能強化、パノラマ出力など、お客様のご意見ご要望等を基に、運用効率を考えた多数の項目で機能アップしております。

N E W S R E L E A S E

■ 新規オプション商品

1. 「GLOOBE Model Viewer 出力」

➤ 機能概要：

GLOOBE で作成した建物モデルを、3D 形状で確認し、その属性の表示や計測が可能なデータとして出力します。

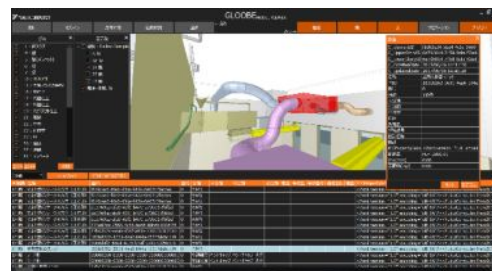
➤ 使用用途：

設計管理者、工事担当者、工事協力会社、維持メンテナンス担当者など広く活用ができます。また、FM（ファシリティーマネジメント）を実施する会社では、「FM システム」と同時使用で、FM 側の該当箇所を示す、3D ビューアとして使う事ができます。



2. 「GLOOBE Model Viewer (無償)」

- 「GLOOBE Model Viewer 出力」で作成した建物モデルをより多くの場面で活用いただくために、GLOOBE がインストールされていない環境でも「GLOOBE Model Viewer (無償)」をインストールする事で、建物モデルを閲覧できるプログラムです。弊社、HP よりダウンロードしてご利用いただけます。



■ 同時リリース予定商品

1. 「GLOOBE VR Ver2.0」

- 画面上では再現不可能だった「空間」把握が VR では可能。プロジェクトのどの段階でもすぐに VR で確認が行え、打ち合わせから発注者へのプレゼンなど、次元の高い活用が可能です。

➤ 機能概要

- 高さの感覚
空間のリアルさを追求。屋上や仮設場の上に居る時の「高いところにい



N E W S R E L E A S E

る」「高さが怖い」などの感覚が体感できます。工事の安全教育などにも活用できます。

- 形状の把握

バイプレーションで形状把握が可能。
両手に持つコントローラーが形状どおりに振動します。

- 動作シミュレーション

VRならではのアニメーション機能を搭載。窓やドアを開け閉めしたり、クレーンなどの工事車両の可動範囲で操作したり、現実さながらのシミュレーションができます。



- 時間の表現

朝・昼・夜の場면을切り替えることで時間を表現可能。日中の採光や夜景なども写真を元に再現可能となりました。(時間ごとの写真が必要になります)

- 素材の入れ替え

あらかじめ提案したい素材を決めておくことでVR空間の中で素材を変更可能にしました。その場で簡易なカラーシミュレーションを行うことで効率よくイメージの共有ができます。

ご利用には「GLOOBE 2018」以降が必要となります。

福井コンピュータアーキテクト(株)では東京銀座・大阪梅田にショールームを設け、皆様に体感していただけるご用意をしております。予約制となっておりますのでHPよりお申込みください。

- 発売予定日

2017年9月20日(水)

- 価格

- BIM 建築設計システム「GLOOBE 2018」

年間使用権でのご利用となります。(1年毎の自動更新契約です。)

ご利用料金 GLOOBE 基本 144,000円/年(税別)・12,000円/月額(税別)×12回分割払からご利用頂けます。その他オプションも揃えております。

- GLOOBE Model Viewer 出力

利用料金 新規オプション 48,000円/年(税別)・4,000円/月額(税別)

ご利用には、GLOOBE 2018 以降の「GLOOBE 基本」以上のプログラムが必要に

N E W S R E L E A S E

なります。

- GLOOBE VR Ver2.0
 - GLOOBE VR Ver.2 420,000 円/年（税別）
（内容：プログラム本体、Oculus ビューア、Vive ビューア）
常に最新のプログラムがご利用頂ける 1 年間の使用期限付き商品になります。
継続してご利用いただく場合は、1 年毎に契約更新が必要です。
ご利用には GLOOBE 2018 以降の「GLOOBE 基本」以上のプログラムおよび
ヘッドマウントディスプレイ機器が別途必要となります。（ヘッドマウントディス
プレイは「Oculus Rift」、「HTC Vive」の両方に対応。）
 - GLOOBE VR 運用支援解説動画 20,000 円（税別）
内容：VR 本体のセットアップから機器の設置方法、GLOOBE での運用やよく
あるトラブル対応法を収録した解説動画 DVD（約 1 時間）
収録内容は、HTC Vive（HTC 社製）利用時の解説動画となります。
訪問セットアップをご希望の場合は、別途 料金 100,000 円（税別）が
必要です。

- 記載されている社名、商品名は各社の商標または登録商標です。
- 商品の詳しい内容、動作環境については弊社ホームページもしくはカタログをご参照下さ
い。
- このリリースに関するお問い合わせは下記までお願いします。
福井コンピュータアーキテクト株式会社 J-BIM 推進室 TEL.0776-67-7110
福井県坂井市丸岡町磯部福庄 5-6 ホームページ：<http://j-bim.gloobe.jp/>