

2005年12月19日

SXF Ver3 対応をはじめ、新規オプションを追加した CALS 対応土木システムの新バージョン

『EX-TREND 武蔵 ^{エクストレンド むさし} 2005R1』2005年12月20日発売

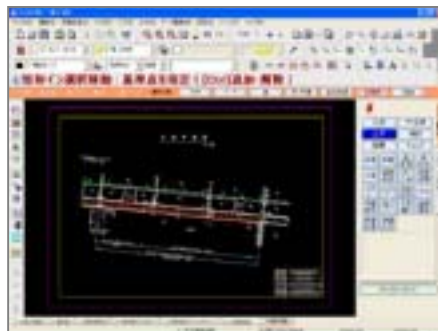
福井コンピュータ株式会社

建築・測量・土木のトータルCADメーカー、福井コンピュータ株式会社（本社：福井県福井市、代表取締役社長：小林 眞）では、SXF Ver3 対応や新規オプションを追加した新バージョン、CALS 対応土木システム「EX-TREND 武蔵 2005R1」を2005年12月20日より発売致します。

CALS 対応土木システム「EX-TREND 武蔵 2005R1」の概要

EX-TREND 武蔵は、土木 CAD、写真管理、出来形管理、電子納品ツールなどで構成され、「誰にでも、簡単で使いやすい」ことをコンセプトに開発しています。

今回の新バージョンでは、デジタルデータの本格的な利活用時代到来に向けた SXF Ver3 への対応をはじめ、新規オプションプログラムの追加発売など、CALS/EC と土木施工業務両面での支援強化を図っています。



- 新規オプション「切削オーバーレイ」
 - 舗装面の切削からオーバーレイまで、一連の設計業務を支援します。また、作成されたデータは、出来形展開図へデータ連動可能。
- CAD 起動時の環境設定を容易にする「ガイドバー表示機能」搭載
 - 用紙サイズ、縮尺、レイヤ設定、表題欄作成など、CAD 起動時の環境設定を容易にし、実務作業時間の効率化を実現しています。
- 直感的なコマンド選択が可能！「クイックアシスタンス機能」搭載
 - 汎用、寸法線、補助、編集など、土木 CAD の各コマンド起動時に、各機能解説と動作イメージを表示し、直感的なコマンド選択が可能となりました。



N E W S R E L E A S E

その他、測点管理機能や下がり管理機能を搭載するなど、写真管理/出来形管理においても、多くの新機能を搭載し、土木施工業の CALS 対応支援を実現しています。

■ 動作環境

- OS : Windows XP/2000 (Windows XP Pro/2000)
- CPU : Pentium 600Hz 以上 (推奨 Pentium 1GHz 以上)
- 必要メモリ : 256MB (推奨 512MB 以上)
- 必要解像度 : 1024 × 768 (推奨 1280 × 1024 以上)
- 必要色数 : High Color
- その他 : Internet Explorer 5.01 以上必須

■ 発売日

- 2005 年 12 月 20 日 (火)
同日、施工管理 CAD システム「EX-TREND Win Ver.6」も併せて発売いたします。

■ 価格

- CALS セット (A セット) 609,000 円 (税込) ~
構成 : 電子納品ツール、写真管理、出来形管理、土木 CAD、CAD 製図基準アシスト
- 切削オーバーレイ (新規オプション) 157,500 円 (税込)

- このリリースに関するお問い合わせは下記までお願いします。

福井コンピュータ株式会社 販売企画部

Tel : 0776-67-6210

e-mail : tomato@po.fukuicompu.co.jp

福井県坂井郡丸岡町磯部福庄 5-6

ホームページ : <http://www.fukuicompu.co.jp/>