

2017年11月27日

普段使いの“i-Construction”をサポートする福井コンピュータソリューション

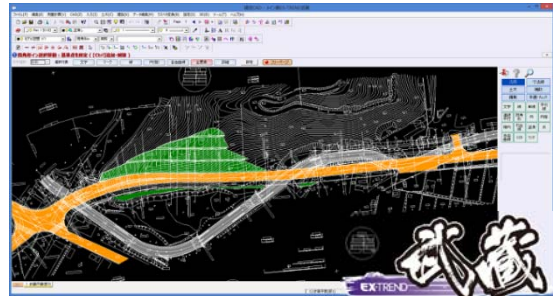
エクストレンドムサシ  
『EX-TREND 武蔵 Ver.18』 2018年1月23日リリース

福井コンピュータホールディングス株式会社  
(コード番号:9790 東証第一部)  
福井コンピュータ株式会社

当社連結子会社である福井コンピュータ株式会社(本社:福井県坂井市、代表取締役社長:田辺 竜太)では、i-Construction・CIM・TS 出来形・電子納品に至るまでの機能を充実させた土木施工管理システム「EX-TREND 武蔵 Ver.18」を2018年1月23日(火)にリリースいたします。

普段使いの“i-Construction”をサポートする福井コンピュータソリューションの概要

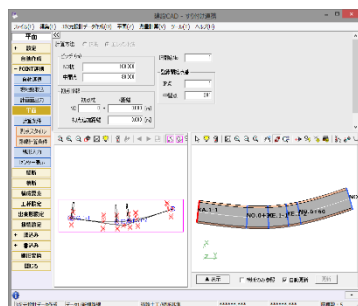
建設業界で普及が進む i-Construction を強力にサポートする福井コンピュータソリューション。i-Construction に必要な設計データ作成から出来形管理までシームレスな連携を「EX-TREND 武蔵」・「TREND-POINT」・「TREND-CORE」の機能アップで実現します。ますます便利になる福井コンピュータソリューションに乞うご期待ください。



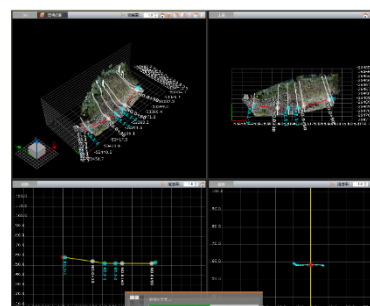
■ 「EX-TREND 武蔵 Ver.18」に追加される主な機能

◆ まますます拡大していく i-Construction に向けて

- 3D 点群処理システム「TREND-POINT」とのスムーズな連携を実現
  - ◇ 「EX-TREND 武蔵」と「TREND-POINT」を同時に起動することで、「EX-TREND 武蔵」の設計情報に基づき、「TREND-POINT」から現地盤情報を取得。「EX-TREND 武蔵」で現地盤と計画の摺りつけを行い、摺りつけ後の設計情報が「TREND-POINT」に連携する一連の作業を簡単に行えるようになります。

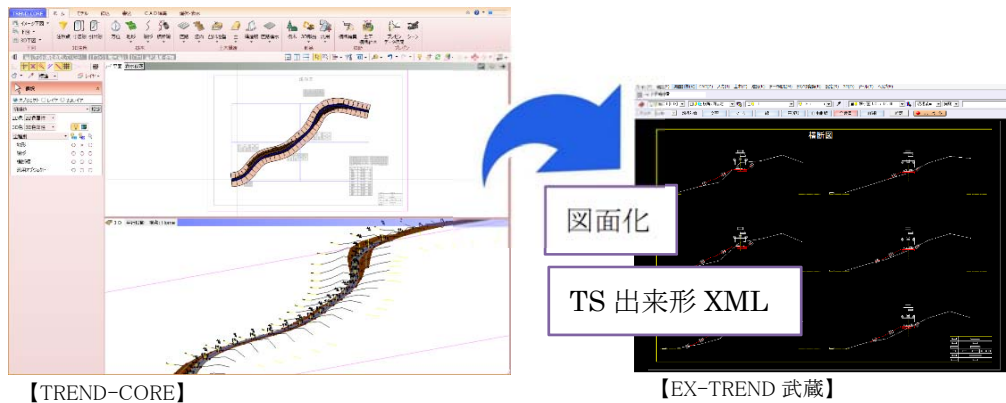


【EX-TREND 武蔵】



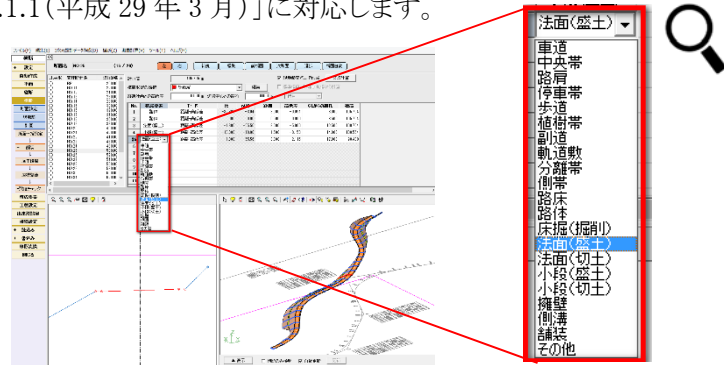
【TREND-POINT】

- ◇ 「EX-TREND 武蔵」で作成した i-Construction「舗装工」のデータを専用形式 (XFD) で「TREND-POINT」に連携する事により、舗装工に関する設定手間を軽減します。
- CIM コミュニケーションシステム「TREND-CORE」への i-Construction「土工」連携
  - ◇ 「TREND-CORE」で作成した i-Construction「土工」のデータを専用形式 (XFD) で、「EX-TREND 武蔵」に連携させる事により、TS 出来形用の設計データに活用することが可能となり、平面図・縦断面図・横断面図の作成も行えます。



◆ CIM 推進に向けて

- CIM の電子納品で必要な設計データ作成を支援
  - ◇ 国土交通省 国土技術政策総合研究所 「LandXML1.2 に準じた 3 次元設計データ交換標準(案) Ver.1.1 (平成 29 年 3 月)」に対応します。



◆ 農林水産省も参入する出来形管理用 TS 技術を支援

- 農林水産省「情報化施工技術の活用ガイドライン(平成 29 年 3 月)」に対応
  - ◇ TS 出来形や MC/MG を実施するために必要な設計データ作成や TS 出来形帳票作成を支援します。
  - ◇ 対象工種は、下記の通りです。
    - ✓ 共通工事(掘削、盛土、栗石基礎、碎石基礎、砂基礎、均しコンクリート)
    - ✓ 管水路工事(管体基礎工(砂基礎等))
    - ✓ ほ場整備工事(基盤造成、表土整地)

◆ 電子納品への対応

- 国の電子納品要領・基準および各自治体電子納品ガイドラインに対応
  - ◇ 下記の基準および要領に対応します。
    - ✓ 地質・土質成果電子納品要領(H28.10)
    - ✓ CAD製図基準(H29.3)
    - ✓ i-Construction およびCIM関連の要領(H29.3)
    - ✓ 地籍調査関連の5つの電子納品要領(H29.4)
    - ✓ 20自治体の電子納品ガイドライン

※開発内容は予告なく変更する場合がございます。

- 発売予定日 2018年1月23日(火)
- このリリースに関するお問い合わせは下記までお願いします。  
福井コンピュータ株式会社 営業部営業推進課  
Tel:0776-67-8860 福井県坂井市丸岡町磯部福庄 5-6  
ホームページ:<http://const.fukuicompu.co.jp/>